

Kleider und Jumpsuits

Größe	Brust	Taille	Hüfte
XXS	78	59	86
XS	82	63	90
S	86	66	94
M	92	72	100
L S Violeta	98	78	106
XL M Violeta	104	85	112
XXL L Violeta	110	92	118
1XL XL Violeta	116	99	124
2XL XXL Violeta	124	108	132
3XL 3XL Violeta	132	117	140
4XL 4XL Violeta	140	126	148

So messen Sie sich selbst



Brust

Messen Sie um die Büste herum an der am weitesten vorstehenden Stelle.



Taille

Messen Sie um die schmalste Stelle des Bauches.



Hüfte

Messen Sie Ihren Hüftumfang an der breitesten Stelle.

Hemdblusen

Größe	Brust	Taille
XXS	78	59
XS	82	63
S	86	66
M	92	72
L S Violeta	98	78
XL M Violeta	104	85
XXL L Violeta	110	92
1XL XL Violeta	116	99
2XL XXL Violeta	124	108
3XL 3XL Violeta	132	117
4XL 4XL Violeta	140	126

So messen Sie sich selbst



Brust

Messen Sie um die Büste herum an der am weitesten vorstehenden Stelle.



Taille

Messen Sie um die schmalste Stelle des Bauches.

Shirts & Tops

Größe	Brust	Taille
XXS	78	59
XS	82	63
S	86	66
M	92	72
L S Violeta	98	78
XL M Violeta	104	85
XXL L Violeta	110	92
1XL XL Violeta	116	99
2XL XXL Violeta	124	108
3XL 3XL Violeta	132	117
4XL 4XL Violeta	140	126

So messen Sie sich selbst



Brust

Messen Sie um die Büste herum an der am weitesten vorstehenden Stelle.



Taille

Messen Sie um die schmalste Stelle des Bauches.

Strickjacken & Pullover

Größe	Brust	Taille
XXS	78	59
XS	82	63
S	86	66
M	92	72
L S Violeta	98	78
XL M Violeta	104	85
XXL L Violeta	110	92
1XL XL Violeta	116	99
2XL XXL Violeta	124	108
3XL 3XL Violeta	132	117
4XL 4XL Violeta	140	126

So messen Sie sich selbst



Brust

Messen Sie um die Büste herum an der am weitesten vorstehenden Stelle.



Taille

Messen Sie um die schmalste Stelle des Bauches.

Sweatshirts

Größe	Brust	Taille
XXS	78	59
XS	82	63
S	86	66
M	92	72
L S Violeta	98	78
XL M Violeta	104	85
XXL L Violeta	110	92
1XL XL Violeta	116	99
2XL XXL Violeta	124	108
3XL 3XL Violeta	132	117
4XL 4XL Violeta	140	126

So messen Sie sich selbst



Brust

Messen Sie um die Büste herum an der am weitesten vorstehenden Stelle.



Taille

Messen Sie um die schmalste Stelle des Bauches.

Jacken und Overshirts

Größe	Brust	Taille	Hüfte
XXS	78	59	86
XS	82	63	90
S	86	66	94
M	92	72	100
L S Violeta	98	78	106
XL M Violeta	104	85	112
XXL L Violeta	110	92	118
1XL XL Violeta	116	99	124
2XL XXL Violeta	124	108	132
3XL 3XL Violeta	132	117	140
4XL 4XL Violeta	140	126	148

Größe	Brust	Taille	Hüfte
32	78	59	86
34	82	63	90
36	86	66	94
38	90	70	98
40	94	74	102
42	98	78	106
44	104	85	112
46	110	92	118
48	114	97	122
50	118	102	126
52	122	107	130
54	126	112	134

So messen Sie sich selbst



Brust

Messen Sie um die Büste herum an der am weitesten vorstehenden Stelle.



Taille

Messen Sie um die schmalste Stelle des Bauches.



Hüfte

Messen Sie Ihren Hüftumfang an der breitesten Stelle.

Mäntel

Größe	Brust	Taille	Hüfte
XXS	78	59	86
XS	82	63	90
S	86	66	94
M	92	72	100
L S Violets	98	78	106
XL M Violets	104	85	112
XXL L Violets	110	92	118
1XL XL Violets	116	99	124
2XL XXL Violets	124	108	132
3XL 3XL Violets	132	117	140
4XL 4XL Violets	140	126	148

So messen Sie sich selbst



Brust

Messen Sie um die Büste herum an der am weitesten vorstehenden Stelle.



Taille

Messen Sie um die schmalste Stelle des Bauches.



Hüfte

Messen Sie Ihren Hüftumfang an der breitesten Stelle.

Größe	Taille	Hüfte
XXS	59	86
XS	63	90
S	66	94
M	72	100
L S Violete	78	106
XL M Violete	85	112
XXL L Violete	92	118
1XL XL Violete	99	124
2XL XXL Violete	108	132
3XL 3XL Violete	117	140
4XL 4XL Violete	126	148

Größe	Taille	Hüfte
32	59	86
34	63	90
36	66	94
38	70	98
40	74	102
42	78	106
44	85	112
46	92	118
48	97	122
50	102	126
52	107	130
54	112	134

So messen Sie sich selbst



Taille
Messen Sie um die schmalste Stelle des Bauches.



Hüfte
Messen Sie Ihren Hüftumfang an der breitesten Stelle.

Schuhe

Größe	Fußlänge
35	22,6
36	23,3
37	24
38	24,6
39	25,2
40	26,1
41	26,6
42	27,3

So messen Sie sich selbst



Fußlänge

Messen Sie auf einer flachen Oberfläche den Abstand zwischen der längsten Zehe und der Ferse.

Mützen & Handschuhe

Größe	Handlänge	Handbreite
S	23	9
M	23,5	9,5

Größe	Kopfumfang
S	56
M	57

So messen Sie sich selbst



Handlänge

Messen Sie von der Stelle, an der die Handfläche auf das Handgelenk trifft, bis zur Spitze des Mittelfingers.



Kopfumfang

Messen Sie den Kopfumfang auf Höhe der Schläfe.



Handbreite

Messen Sie die Breite der Hand auf Höhe der Fingerknöchel.

Gürtel

Größe	Taille	Hüfte
S 75 cm	66	94
M 85 cm	72	100
L 95 cm	79	106
XL 110 cm	86	112

So messen Sie sich selbst



Taille

Messen Sie um die schmalste Stelle des Bauches.



Hüfte

Messen Sie Ihren Hüftumfang an der breitesten Stelle.

Größe	sizeGuide.woman.finger.title
M 12	1,65
L 15	1,75

So messen Sie sich selbst



sizeGuide.woman.finger.title

Messen Sie die Breite des Fingers, an dem Sie den Ring tragen möchten, um den Durchmesser zu ermitteln.

Pyjamas

Größe	Brust	Taille	Hüfte
XXS	78	59	86
XS	82	63	90
S	86	66	94
M	92	72	100
L S Violeta	98	78	106
XL M Violeta	104	85	112
XXL L Violeta	110	92	118
1XL XL Violeta	116	99	124
2XL XXL Violeta	124	108	132
3XL 3XL Violeta	132	117	140
4XL 4XL Violeta	140	126	148

So messen Sie sich selbst



Brust

Messen Sie um die Büste herum an der am weitesten vorstehenden Stelle.



Taille

Messen Sie um die schmalste Stelle des Bauches.



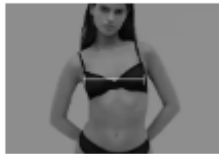
Hüfte

Messen Sie Ihren Hüftumfang an der breitesten Stelle.

Unterwäsche und Lingerie

Größe	Brust	Unter der Brust	Taille	Hüfte
XXS	78	66	59	86
XS	82	69	63	90
S	86	72	66	94
M	92	78	72	100
L S Violeta	98	84	78	106
XL M Violeta	104	90	85	112
XXL L Violeta	110	96	92	118
1XL XL Violeta	116	102	99	124
2XL XXL Violeta	124	110	108	132
3XL 3XL Violeta	132	118	117	140
4XL 4XL Violeta	140	126	126	148

So messen Sie sich selbst



Brust

Messen Sie um die Büste herum an der am weitesten vorstehenden Stelle.



Unter der Brust

Messen Sie Ihren Umfang knapp unterhalb der Brust.



Taille

Messen Sie um die schmalste Stelle des Bauches.



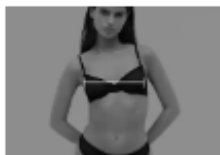
Hüfte

Messen Sie Ihren Hüftumfang an der breitesten Stelle.

Bikinis und Badeanzüge

Größe	Brust	Unter der Brust	Taille	Hüfte
XXS	78	66	59	86
XS	82	69	63	90
S	86	72	66	94
M	92	78	72	100
L S Violeta	98	84	78	106
XL M Violeta	104	90	85	112
XXL L Violeta	110	96	92	118
1XL XL Violeta	116	102	99	124
2XL XXL Violeta	124	110	108	132
3XL 3XL Violeta	132	118	117	140
4XL 4XL Violeta	140	126	126	148

So messen Sie sich selbst



Brust

Messen Sie um die Büste herum an der am weitesten vorstehenden Stelle.



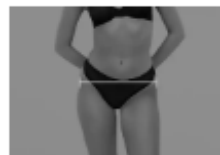
Unter der Brust

Messen Sie Ihren Umfang knapp unterhalb der Brust.



Taille

Messen Sie um die schmalste Stelle des Bauches.



Hüfte

Messen Sie Ihren Hüftumfang an der breitesten Stelle.

Robes et combinaisons

Taille	Tour de poitrine	Tour de taille	Tour de bassin
XXS	78	59	86
XS	82	63	90
S	86	66	94
M	92	72	100
L S Violeta	98	78	106
XL M Violeta	104	85	112
XXL L Violeta	110	92	118
1XL XL Violeta	116	99	124
2XL XXL Violeta	124	108	132
3XL 3XL Violeta	132	117	140
4XL 4XL Violeta	140	126	148

Comment prendre vos mesures



Tour de poitrine

Faites le tour du buste en passant par la partie la plus saillante de la poitrine.



Tour de taille

Faites le tour de la partie la plus étroite de l'abdomen.



Tour de bassin

Mesurez votre tour de hanches à l'endroit le plus large.

Chemise

Taille	Tour de poitrine	Tour de taille
XXS	78	59
XS	82	63
S	86	66
M	92	72
L S Violeta	98	78
XL M Violeta	104	85
XXL L Violeta	110	92
1XL XL Violeta	116	99
2XL XXL Violeta	124	108
3XL 3XL Violeta	132	117
4XL 4XL Violeta	140	126

Comment prendre vos mesures



Tour de poitrine

Faites le tour du buste en passant par la partie la plus saillante de la poitrine.



Tour de taille

Faites le tour de la partie la plus étroite de l'abdomen.

T-shirts et tops

Taille	Tour de poitrine	Tour de taille
XXS	78	59
XS	82	63
S	86	66
M	92	72
L S Violeta	98	78
XL M Violeta	104	85
XXL L Violeta	110	92
1XL XL Violeta	116	99
2XL XXL Violeta	124	108
3XL 3XL Violeta	132	117
4XL 4XL Violeta	140	126

Comment prendre vos mesures



Tour de poitrine

Faites le tour du buste en passant par la partie la plus saillante de la poitrine.



Tour de taille

Faites le tour de la partie la plus étroite de l'abdomen.

Gilet et Pull

Taille	Tour de poitrine	Tour de taille
XXS	78	59
XS	82	63
S	86	66
M	92	72
L S Violeta	98	78
XL M Violeta	104	85
XXL L Violeta	110	92
1XL XL Violeta	116	99
2XL XXL Violeta	124	108
3XL 3XL Violeta	132	117
4XL 4XL Violeta	140	126

Comment prendre vos mesures



Tour de poitrine

Faites le tour du buste en passant par la partie la plus saillante de la poitrine.



Tour de taille

Faites le tour de la partie la plus étroite de l'abdomen.

Sweat

Taille	Tour de poitrine	Tour de taille
XXS	78	59
XS	82	63
S	86	66
M	92	72
L S Violeta	98	78
XL M Violeta	104	85
XXL L Violeta	110	92
1XL XL Violeta	116	99
2XL XXL Violeta	124	108
3XL 3XL Violeta	132	117
4XL 4XL Violeta	140	126

Comment prendre vos mesures



Tour de poitrine

Faites le tour du buste en passant par la partie la plus saillante de la poitrine.



Tour de taille

Faites le tour de la partie la plus étroite de l'abdomen.

Vestes et surchemises

Taille	Tour de poitrine	Tour de taille	Tour de bassin
XXS	78	59	86
XS	82	63	90
S	86	66	94
M	92	72	100
L S Violeta	98	78	106
XL M Violeta	104	85	112
XXL L Violeta	110	92	118
1XL XL Violeta	116	99	124
2XL XXL Violeta	124	108	132
3XL 3XL Violeta	132	117	140
4XL 4XL Violeta	140	126	148

Taille	Tour de poitrine	Tour de taille	Tour de bassin
32	78	59	86
34	82	63	90
36	86	66	94
38	90	70	98
40	94	74	102
42	98	78	106
44	104	85	112
46	110	92	118
48	114	97	122
50	118	102	126
52	122	107	130
54	126	112	134

Comment prendre vos mesures



Tour de poitrine

Faites le tour du buste en passant par la partie la plus saillante de la poitrine.



Tour de taille

Faites le tour de la partie la plus étroite de l'abdomen.



Tour de bassin

Mesurez votre tour de hanches à l'endroit le plus large.

Manteau

Taille	Tour de poitrine	Tour de taille	Tour de bassin
XXS	78	59	86
XS	82	63	90
S	86	66	94
M	92	72	100
L S Violeta	98	78	106
XL M Violeta	104	85	112
XXL L Violeta	110	92	118
1XL XL Violeta	116	99	124
2XL XXL Violeta	124	108	132
3XL 3XL Violeta	132	117	140
4XL 4XL Violeta	140	126	148

Comment prendre vos mesures



Tour de poitrine

Faites le tour du buste en passant par la partie la plus saillante de la poitrine.



Tour de taille

Faites le tour de la partie la plus étroite de l'abdomen.



Tour de bassin

Mesurez votre tour de hanches à l'endroit le plus large.

Pantalon Jupe Jean Short

Taille	Tour de taille	Tour de bassin
XXS	59	86
XS	63	90
S	66	94
M	72	100
L S Violeta	78	106
XL M Violeta	85	112
XXL L Violeta	92	118
1XL XL Violeta	99	124
2XL XXL Violeta	108	132
3XL 3XL Violeta	117	140
4XL 4XL Violeta	126	148

Taille	Tour de taille	Tour de bassin
32	59	86
34	63	90
36	66	94
38	70	98
40	74	102
42	78	106
44	85	112
46	92	118
48	97	122
50	102	126
52	107	130
54	112	134

Comment prendre vos mesures



Tour de taille

Faites le tour de la partie la plus étroite de l'abdomen.



Tour de bassin

Mesurez votre tour de hanches à l'endroit le plus large.

Chaussures

Taille	Longueur du pied
35	22,6
36	23,3
37	24
38	24,6
39	25,2
40	26,1
41	26,6
42	27,3

Comment prendre vos mesures



Longueur du pied

Avec la plante du pied bien plate, mesurez la distance entre l'orteil le plus long et le talon.

Bonnets et gants

Taille	Longueur de main	Largeur de main
S	23	9
M	23,5	9,5

Taille	Tour de tête
S	56
M	57

Comment prendre vos mesures



Longueur de main

Mesurez depuis la jonction de la paume et du poignet jusqu'à l'extrémité du majeur.



Tour de tête

Mesurez votre tour de tête au niveau des tempes.



Largeur de main

Mesurez la largeur de la main au niveau des articulations de la paume.

Ceinture

Taille	Tour de taille	Tour de bassin
S 75 cm	66	94
M 85 cm	72	100
L 95 cm	79	106
XL 110 cm	86	112

Comment prendre vos mesures



Tour de taille

Faites le tour de la partie la plus étroite de l'abdomen.



Tour de bassin

Mesurez votre tour de hanches à l'endroit le plus large.

Bijoux

Taille	Largeur doigt
M 12	1,65
L 15	1,75

Comment prendre vos mesures



Largeur doigt

Mesurez la largeur du doigt où vous souhaitez porter la bague pour connaître son diamètre.

Pyjamas

Taille	Tour de poitrine	Tour de taille	Tour de bassin
XXS	78	59	86
XS	82	63	90
S	86	66	94
M	92	72	100
L S Violete	98	78	106
XL M Violete	104	85	112
XXL L Violete	110	92	118
1XL XL Violete	116	99	124
2XL XXL Violete	124	108	132
3XL 3XL Violete	132	117	140
4XL 4XL Violete	140	126	148

Comment prendre vos mesures



Tour de poitrine

Faites le tour du buste en passant par la partie la plus saillante de la poitrine.



Tour de taille

Faites le tour de la partie la plus étroite de l'abdomen.



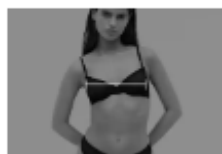
Tour de bassin

Mesurez votre tour de hanches à l'endroit le plus large.

Sous-vêtements et lingerie

Taille	Tour de poitrine	Buste	Tour de taille	Tour de bassin
XXS	78	66	59	86
XS	82	69	63	90
S	86	72	66	94
M	92	78	72	100
L S Violeta	98	84	78	106
XL M Violeta	104	90	85	112
XXL L Violeta	110	96	92	118
1XL XL Violeta	116	102	99	124
2XL XXL Violeta	124	110	108	132
3XL 3XL Violeta	132	118	117	140
4XL 4XL Violeta	140	126	126	148

Comment prendre vos mesures



Tour de poitrine

Faites le tour du buste en passant par la partie la plus saillante de la poitrine.



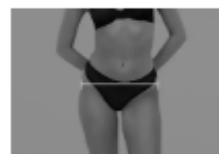
Buste

Mesurez votre tour de buste juste sous la poitrine.



Tour de taille

Faites le tour de la partie la plus étroite de l'abdomen.



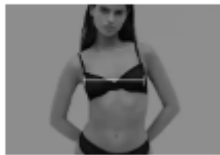
Tour de bassin

Mesurez votre tour de hanches à l'endroit le plus large.

Bikini et maillot de bain

Taille	Tour de poitrine	Buste	Tour de taille	Tour de bassin
XXS	78	66	59	86
XS	82	69	63	90
S	86	72	66	94
M	92	78	72	100
L S Violete	98	84	78	106
XL M Violete	104	90	85	112
XXL L Violete	110	96	92	118
1XL XL Violete	116	102	99	124
2XL XXL Violete	124	110	108	132
3XL 3XL Violete	132	118	117	140
4XL 4XL Violete	140	126	126	148

Comment prendre vos mesures



Tour de poitrine

Faites le tour du buste en passant par la partie la plus saillante de la poitrine.



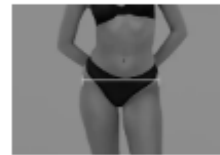
Buste

Mesurez votre tour de buste juste sous la poitrine.



Tour de taille

Faites le tour de la partie la plus étroite de l'abdomen.



Tour de bassin

Mesurez votre tour de hanches à l'endroit le plus large.